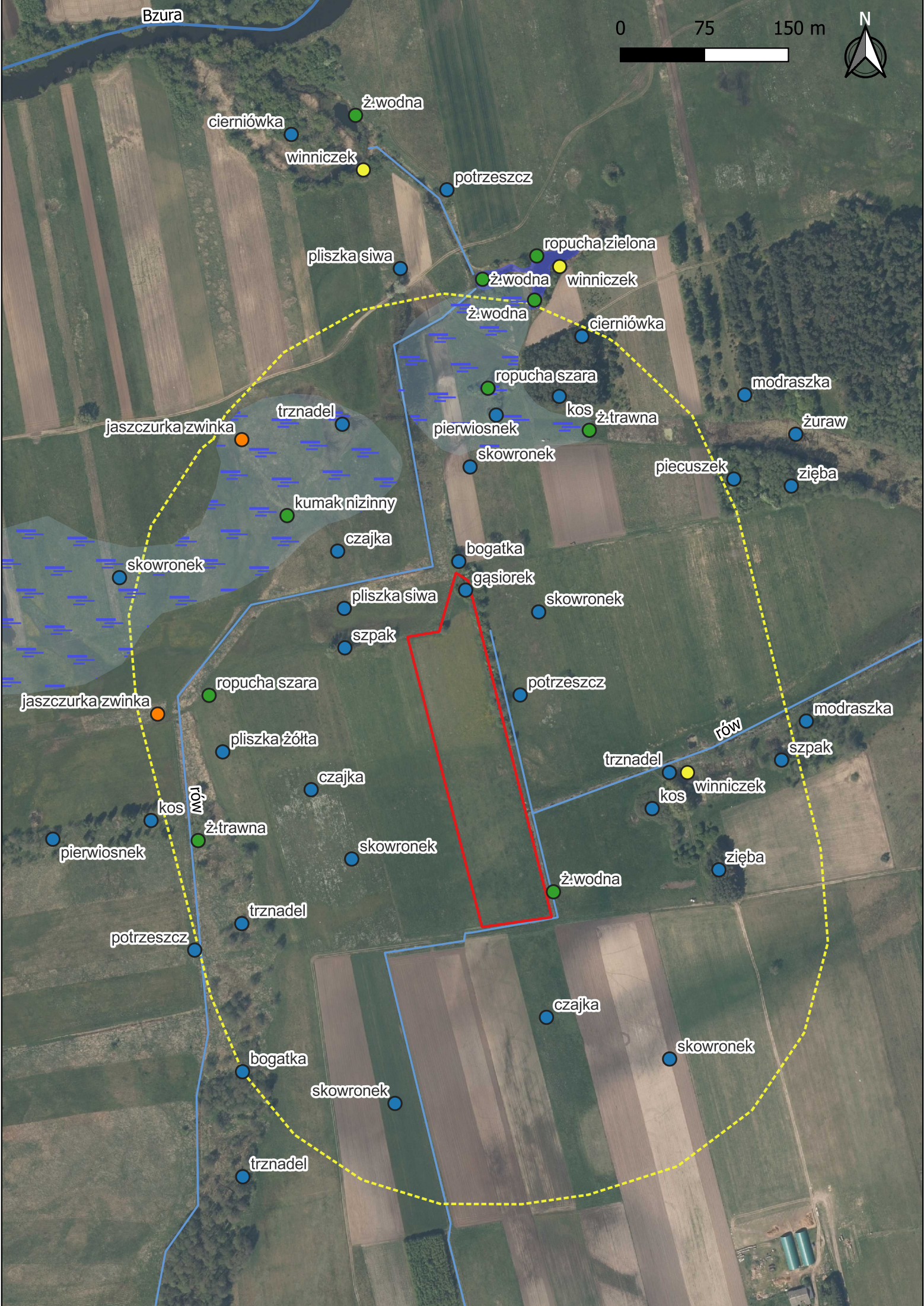


Bzura

0 75 150 m



ż:wodna

ciemniówka

winniczek

potrzezcz

pliszka siwa

ropucha zielona

ż:wodna

winniczek

ż:wodna

ciemniówka

ropucha szara

modraszka

jaszczurka zwinka

trznadel

pierwiosnek

kos ż:trawna

żuraw

kumak nizinny

skowronek

piecuszek

zięba

skowronek

czajka

bogatka

gąsiorek

skowronek

pliszka siwa

szpak

ropucha szara

potrzezcz

modraszka

jaszczurka zwinka

pliszka żółta

trznadel

rów

szpak

kos

ż:trawna

kos

winniczek

pierwiosnek

skowronek

zięba

potrzezcz

trznadel

ż:wodna

bogatka




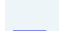

czajka

skowronek





skowronek

trznadel

## LEGENDA

-  teren inwestycji - działka ewidencyjna nr 297
-  przyjęty bufor inwentaryzacji (250m)
-  rozlewiska (stałe)
-  rozlewiska okresowe pokawiające się wczesną wiosną
-  wody powierzchniowe, rowy melioracyjne

### Wyniki inwentaryzacji przyrodniczej

-  stanowiska chronionych gatunków bezkręgowców
-  stanowiska płazów
-  stanowiska gadów
-  chronione gatunki ptaków

## **Mapa siedlisk i gatunków chronionych - wyniki inwentaryzacji przyrodniczej**

Załącznik do raportu o oddziaływania przedsięwzięcia na środowisko